

# Vi løfter folk



## TKS Leo-M Plattformheis i trapp

- Enkel og praktisk løsning for tilgjengelighet i trapper



# TKS Leo-M

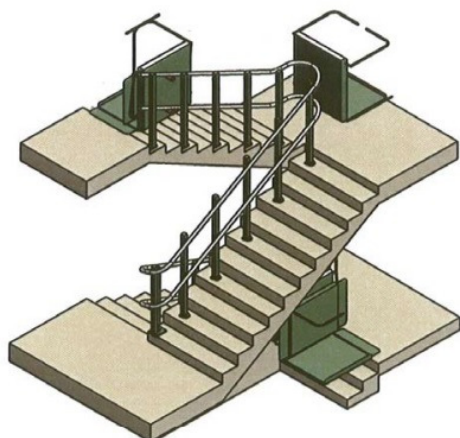
Leo-M er spesiallaget for montering i trappeløp med sving, horisontale partier, og til og med nedadgående partier.

Når plattformen ikke er i bruk, foldes den sammen slik at den tar minst mulig plass. Sikkerhets-barrierene foldes automatisk inn bak plattformen når denne parkeres og foldes sammen.

I sammenfoldet posisjon er ikke bredden på selve plattformen mer enn 260 mm.

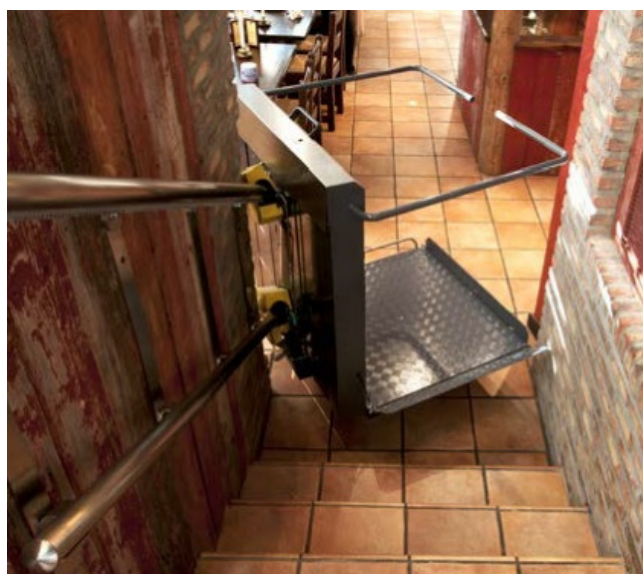
Plattformheisen beveger seg langs en skinne som monteres enten direkte på veggen, eller på søyler i selve trappen.

Plattformen er utstyrt med ramper for på- og avkjøring og kan leveres med rampe for påkjøring fra siden. Øverste skinne kan også levers som rekkverk i trappen.



Knapper for tilkalling av plattformheisen monteres ved nederste og øverste stopp. Betjeningspanel er også montert på selve plattformen.

Plattformheisen leveres med batteridrift. Ladestasjon ved alle stopp. Den kan leveres med IR-håndsett for tilkalling av plattformen.



## Tekniske spesifikasjoner

Plattformstørrelse: 1000 x 800 mm  
Mulighet for andre plattformstørrelser

Løftekapasitet: 225 kg, mulighet for 300 kg

- \*Oppkjøringsrampe som foldes opp automatisk
- \*Elektrisk tilkobling 230 V, 16 Amp, batteridrift
- \*Monteres på vegg eller på søyler
- \*Innendørs og utendørs montasje
- \*Løfteplattformen er typegodkjent iht.
- \*Standard farge RAL 9010
- \*Kan leveres i alle RAL farger
- EU-regelverk og er CE-merket

